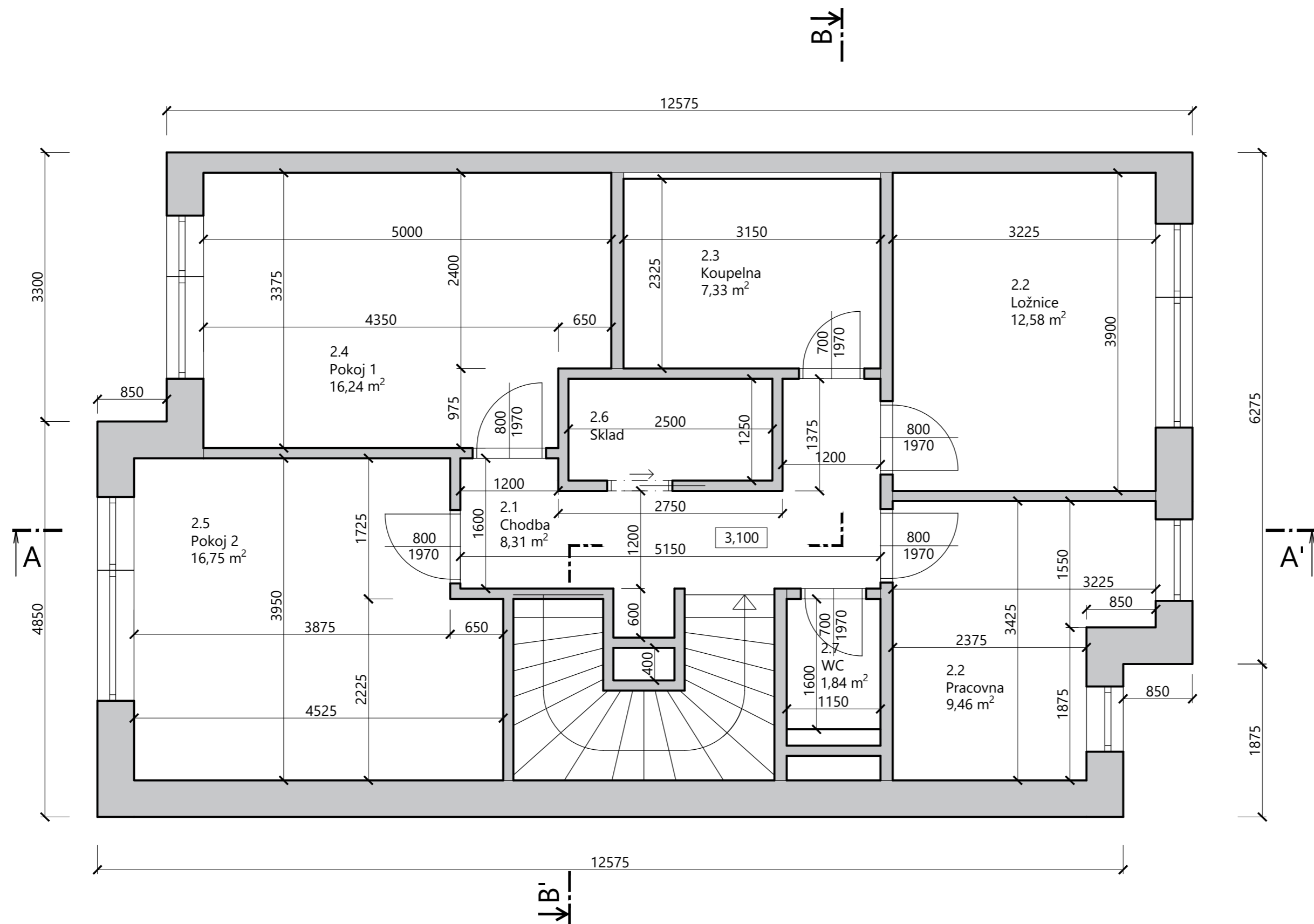


Půdorys 2. NP - studie

M 1:50



LEGENDA MÍSTNOSTÍ						
OZN.	NÁZEV MÍSTNOSTI	PLOCHA/m²	VÝŠKA/m	PODLAHA	STĚNY	STROP
2.1	Chodba	8.31	2,6	Keramická dlažba	VC omítka	VC omítka
2.2	Pokoj 1	16.18	2,6	PVC	VC omítka	VC omítka
2.3	Pokoj 2	16.75	2,6	PVC	VC omítka	VC omítka
2.4	Ložnice	12.58	2,6	PVC	VC omítka	VC omítka
2.5	Pracovna	9.45	2,6	PVC	VC omítka	VC omítka
2.6	Koupelna	7.25	2,6	Keramická dlažba	Keramický obklad h=2,6 m	VC omítka
2.7	Komora	3.13	2,6	PVC	VC omítka	VC omítka
2.8	WC	1.84	2,6	Keramická dlažba	Keramický obklad h=2,6 m	VC omítka
	Σ	75.48				

0,000 = 544,477 m n.m., B.p.v. / SOUŘADNICOVÝ SYSTÉM S-JTSK

PŘEDMĚT	BAKALÁŘSKÁ PRÁCE		<div><div>T</div><div>FAKULTA STAVEBNÍ ústav pozemního stavitelství</div></div>
VYPRACOVAL	Michal Pospíšil		
VEDOUČÍ PRÁCE	Ing. Roman Brzoň, Ph.D.		
STAVEBNÍK	Investor, s. r. o. Průmyslová 1415, 593 01 Bystřice n. P.		
MÍSTO STAVBY	Bystřice nad Pernštejnem		
NÁZEV STAVBY	RODINNÉ ŘADOVÉ DOMY Bystřice nad Pernštejnem		
STAVEBNÍ OBJEKT	SO.01	FORMÁT	A2
ČÁST	DLE VYHL. č. 499/2006 Sb. VE ZNĚNÍ ÚČINNÉM OD 1.1.2018	DATUM	05/2023
OBSAH:		STUPEŇ PD	DPS
	Dům č.7 - STUDIE - PŮDORYS 2. NP	MEŘITKO 1:50	Č. VÝKRESU S.02